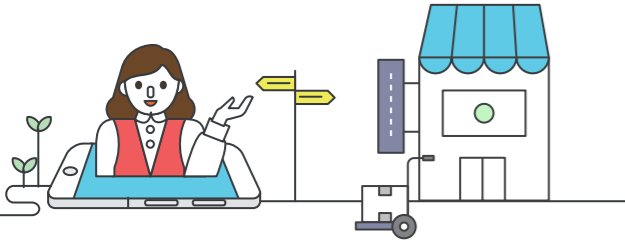


코레일유통 상생물류 NEW 발주시스템 오픈

이제 우리 슈퍼에서도
삼각김밥을 판매할 수 있습니다.



발주시스템 웹주소

mart.storyway.co.kr



회원가입 방법



1. 검색 포털사이트에서 '코레일유통' 검색
2. 코레일유통 홈페이지 → 상생물류사업 → 회원점 등록 신청
3. 회원점 등록 신청서 작성 및 사업자등록증 제출
4. 코레일유통에서 ID 부여 후 개별 연락
* ID는 2로 시작하고 0으로 끝나는 7자리 숫자로 구성(예: 2111110)

발주시스템 이용방법



1. 원하는 상품을 장바구니에 담기
2. 장바구니로 이동
3. 주문서 작성
4. 가상계좌 입금
5. 금액 반영 및 주문하기



KORAIL 코레일유통

KORAIL 코레일유통

코레일유통 상생물류지원사업 NEW 발주시스템 오픈

#소상인 #할인 #포인트
mart.storyway.co.kr

편리하고 안전한 시스템!
믿을 수 있는 상품, 합리적인 가격!



믿을 수 있는 공공기관
코레일유통이 소상공인 곁에 있습니다.

상생물류지원사업 소개

“혼자 가면 빨리 갈 수 있지만,
함께 가면 더 멀리 갑니다.”

철도의 역사와 함께 80년간 유통의 길을 걸어온 코레일유통! 이제 대한민국 소상공인과 행복한 동행을 위해 전국 방방곡곡을 찾아갑니다.

2013년 6월부터 코레일유통은 '상생물류 지원사업'을 시작했습니다. 2,500가지 이상의 상품을 개인편의점, 슈퍼마켓, 마트에 안정적으로 공급하고 있습니다.

또한 2014년에는 한국수퍼마켓협동조합 연합회와 MOU를 체결해 수만 개의 동네 슈퍼를 간접적으로 지원하고 있으며, 2015년부터는 나들가게 온라인 상품 공급사로 선정되어 전국 소상공인들에게 든든한 버팀목이 되고 있습니다.



특징 및 장점

- 전국 어디서나 익일배송(제주도 및 일부 지역 제외)
- 최대 50%까지 할인행사 운영
- 가능한 한 많은 소분상품 공급으로 소상공인 재고부담 완화
- 합리적인 최소 주문금액(저은 3만 원/상은 10만 원)
- 주문금액(배송완료분에 한함)의 일부분을 포인트로 지급

문의

070-7092-7110

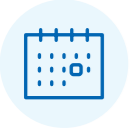
NEW 발주시스템 이용 팁



· **비밀번호 찾기**
ID / 사업자번호 /
연락처 입력 후 재설정
* ID를 모를 경우 →
문의: 070-7092-7110



· **결제방법**
가상계좌 입금
(카드 등 기타 결제 불가)



· **배송일**
일부 상품은 특정 요일만 배송
되므로 장바구니에서 확인 필수



· **배송시간**
저온상품: 새벽~오전
상온상품: 오전~오후



· **배송지역**
CJ대한통운(코레일유통의
물류업무 위탁업체)의 사정에
따라 배송이 어려운 지역이 있음



· **미배송**
상품 제조사의 사정 및
물류센터 착오로 인해 일부
상품이 미배송될 수 있음



· **환불**
미배송, 착오배송, 파손 등의 경우 배송일
다음 날 가상계좌로 환불처리 실시

반품 규정

반품은 원칙적으로 불가하나
파손 / 불량 / 유통기한 불만 상품에 한해 반품처리하고 있습니다.
새롭게 만들어진 포인트 제도로 재고처리 부담을 줄여보세요!

회원님에게 드리는 새로운 혜택!

마일리지 포인트 원스톱 발주처리 빠르고 쾌적한 사용환경

NEW 발주시스템 개선사항

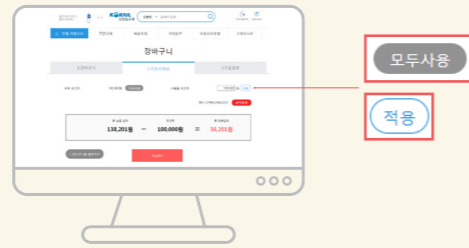
스마트폰으로 발주하세요

- 1 스마트폰에서 인터넷 앱을 실행하세요.
(사파리, 네이버, 다음, 구글 등)
- 2 주소창에 mart.storyway.co.kr을 입력하세요.
- 3 로그인 후 자유롭게 사용하세요.
(포스와 PC 등 다른 기기와 동일한 기능을 제공합니다.)
* 바코드스캐너 앱으로 상품 검색 가능합니다.



포인트를 사용해서 발주해보세요

- 1 장바구니에서 **주문서 작성**을 클릭하세요.
- 2 지급된 포인트 중 사용할 포인트를 입력하세요.
'모두 사용'을 누르면 포인트를 모두 사용할 수 있습니다.
- 3 '**적용**' 버튼을 누르세요.
- 4 '**주문하기**'를 누르세요.



특가상품 페이지에서 '득템'하세요

- 1 **특가상품 페이지**로 이동하세요.
- 2 수백 가지의 특가상품을 만나보세요.
- 3 정렬기능을 활용해 가장 할인율이
높은 상품을 만나보세요.
- 4 **장바구니**에 담아 주문하세요.



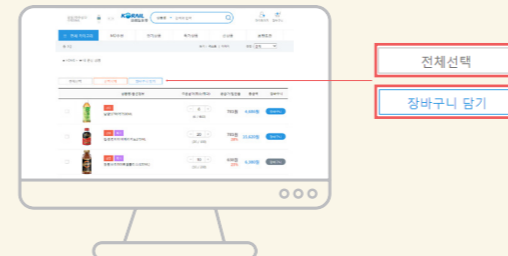
배송일을 원하는 대로 변경해보세요

- 1 상품들을 장바구니에 담으세요.
- 2 장바구니로 이동해 **상품별 배송일**을 확인하세요.
- 3 상품별로 **배송일**을 지정해보세요.
- 4 '**배송일자 일괄변경**'을 눌러 원하시는 배송일을 선택하세요.



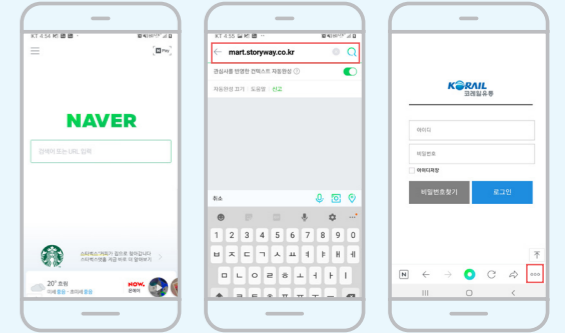
자주 찾는 상품을 등록하세요

- 1 상품 이미지 오른쪽 상단의 **하트 모양**을 누르세요.
- 2 '**내 관심상품**'으로 이동합니다.
- 3 상품을 선택하거나 '**전체선택**'을 누르고
'장바구니 담기'를 누르세요.
- 4 '**주문하기**'를 누르세요.



스마트폰에 NEW 발주시스템 바로가기 만드는 방법

'네이버 바로가기' 만드는 방법



- 1 스마트폰에서 네이버 앱을 실행하세요.
- 2 주소창에 mart.storyway.co.kr을 입력하세요.
- 3 화면 하단에 있는 '**바로가기**' 표시를 누르세요.



- 4 '홈 화면 추가' 버튼을 누르세요.
- 5 홈 화면에 바로가기를 추가하세요.

'구글 바로가기' 만드는 방법

- 1 스마트폰에서 구글 앱을 실행하세요.
- 2 주소창에 mart.storyway.co.kr을 입력하세요.
- 3 '**!**' 버튼을 누르세요.
- 4 '홈 화면에 추가'를 누르세요.
- 5 홈 화면에 바로가기를 추가하세요.